

Sección longitudinal. Escala: 1/75

Sección transversal . Escala: 1/75

**Edificaciones**

**1- Vestuarios y accesos**

**Superficies Útiles**

PLANTA BAJA	
Vestuario Femenino	58,50 m <sup>2</sup>
Vestuario adaptado Femenino 1	7,85 m <sup>2</sup>
Vestuario Femenino- Inst. Termo	2,30 m <sup>2</sup>
Almacén	36,30 m <sup>2</sup>
Vestuario Masculino	58,50 m <sup>2</sup>
Vestuario adaptado Masculino	7,85 m <sup>2</sup>
Vestuario Masculino- Inst. Termo	2,30 m <sup>2</sup>
Control accesos - botiquín	14,85 m <sup>2</sup>

Total Útil Planta Baja 188,45 m<sup>2</sup>

**2- Depuradoras**

**Superficies Útiles**

PLANTA BAJA	
Depuradoras	46,35 m <sup>2</sup>

Total Útil Planta Baja 234,80 m<sup>2</sup>

**Superficie Construida**

Vestuarios femeninos - almacén	126,00 m <sup>2</sup>
Vestuarios masculinos - accesos	102,00 m <sup>2</sup>
Depuradoras	57,20 m <sup>2</sup>

Total Superficie Construida 285,20 m<sup>2</sup>

**Piscinas Municipales de Gumiel de Izán.**

**Piscina Principal - Semiolímpica**

Largo	25,00 m
Ancho	12,50 m
Zona de juegos y toboganes	5x8 m = 40 m <sup>2</sup>
Profundidad variable	1,20 m a 1,80 m
Lamina de agua	371 m <sup>2</sup>
Playa perimetral	440,15 m <sup>2</sup>
Volumen	500,00 m <sup>3</sup>
Vaso de compensación	55,00 m <sup>3</sup>

**Piscina Infantil + Splashpark**

Splashpark	220,30 m <sup>2</sup>
Diámetro piscina	11m
Profundidad variable	0,00 m a 0,30 m
Lamina de agua	95 m <sup>2</sup>
Playa perimetral	322,50 m <sup>2</sup>
Volumen	7,50 m <sup>3</sup>
Vaso de compensación	15,00 m <sup>3</sup>

**Propuesta futura ampliación Piscina de juegos**

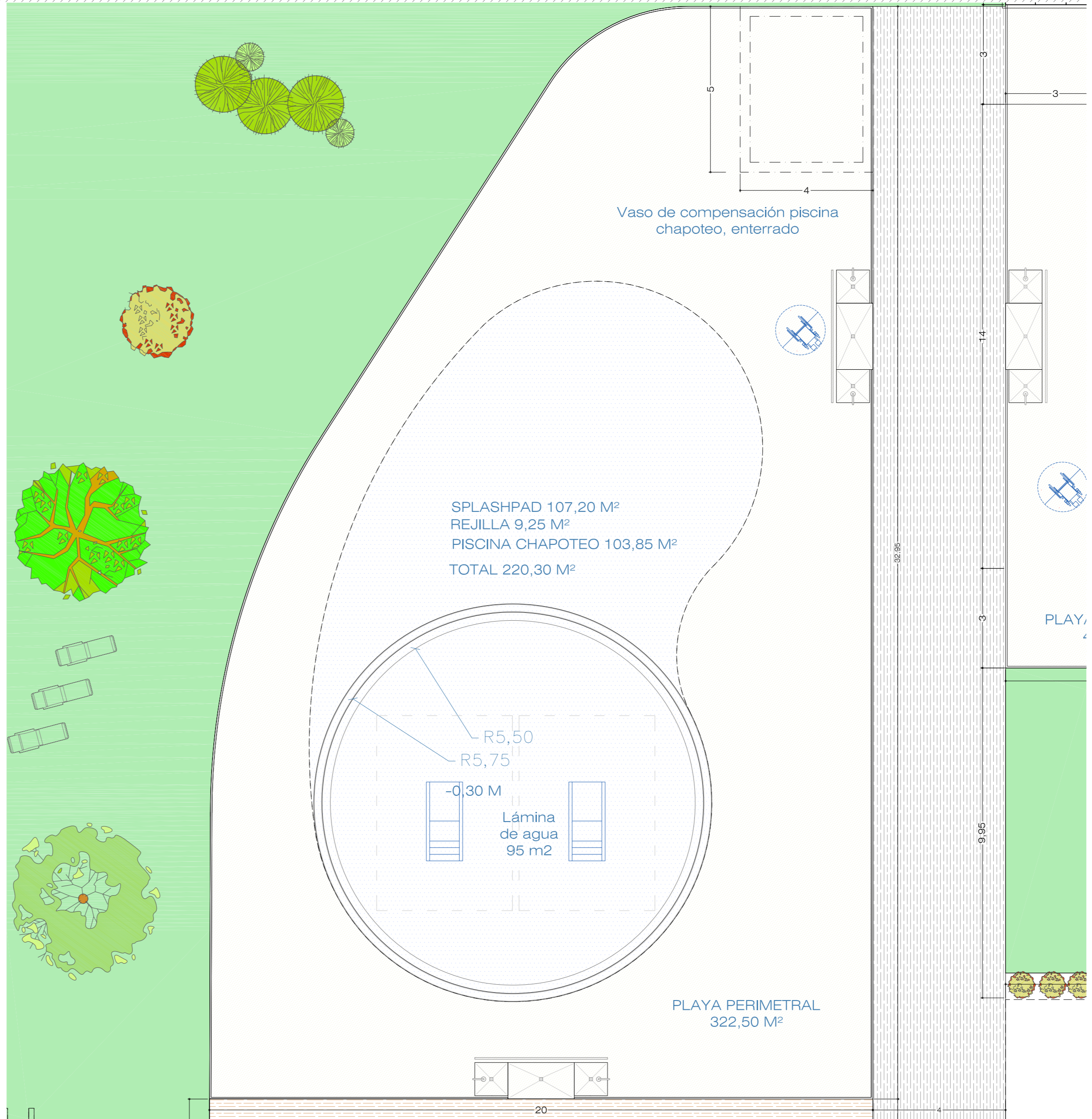
Pendiente

**Propuesta futura ampliación Piscina de juegos**

Pendiente



Planta de situación Escala: 1/1000



Planta Splashpark y piscina infantil. Escala: 1/100

Proyecto:  
ANTEPROYECTO DE COMPLEJO RECREATIVO - SOCIAL - COMARCAL "MAXIMINO SAN MIGUEL DE LA CÁMARA" - ZONA 1  
ÁREA RECREATIVA ACUÁTICA

Situación:  
Calle Cantarranas  
Calle La Pedraja  
Gumiel de Izán. (Burgos)

Fecha:  
Junio 2020

Arquitecto:  
Rafael Martínez Ojeda  
nº col 2.567

Propiedad:  
Ilmo. Ayuntamiento de Gumiel de Izán

Escala: Referencia:  
1:100 Ap-02/20  
1:75

Plano:  
Splashpark Piscina infantil

plano Nº:

05



C/ Victoria nº56 Bte. 3ºD  
Burgos 09004  
tel: 647 616 914  
r.martinez.ojeda@hotmail.com

Armoarquitecturaurbanismo